



はしま de マルシェ



レンタサイクル・
電動自転車体験

桜堤サブセンター

ピクニック

日和 2024



キッチンカーも大集合!

レジャーシートや
テントを持って
出かけよう!



高所作業車試乗体験



日時 **11/3** 雨天中止
日祝 **10:00~15:00**



マスつかみ体験

塩焼きにして
食べれるよ!



働く車と記念撮影

※イベント内容・時間は天候等により変更または中止する場合があります。

会場 **国営木曽三川公園 桜堤サブセンター**

桜堤サブセンター
公式HP



岐阜県羽島市桑原町小藪地先

<https://www.kisosansenkoen.jp> 木曽三川公園

主催/桜堤サブセンターイベント実行委員会、羽島市観光協会、木曽三川公園管理センター
協力/空色編集室、BLOCK47 Cycle、(株)トーエネック岐阜支店、日東工業(株)、
岐阜羽島警察署、羽島市防災研究会

お問合せ/ 桜堤サブセンターイベント実行委員会事務局 (138タワーパーク内)
TEL:0586-51-7105 FAX:0586-51-7107



桜堤サブセンター

ピクニック日和2024

マ스つかみ体験

マスを手づかみで捕まえよう！
捕まえたマスはその場で塩焼きにして食べられるよ。

- 時間：10：00～15：00
- 場所：せせらぎ下流池
- 定員：先着300名
- 受付：当日9：30より現地にて受付開始
- 参加費：1回500円（1匹）

池に入れる
服装で来よう！



働く車と記念撮影

白バイ、パトカー、タンク車、ショベルカー等働く車の展示を行います。

- 時間：10：00～15：00
- 場所：第1駐車場
- 協力：岐阜羽島警察署
日東工業(株)

働く車と
記念撮影



レンタサイクル・ 電動自転車体験コーナー

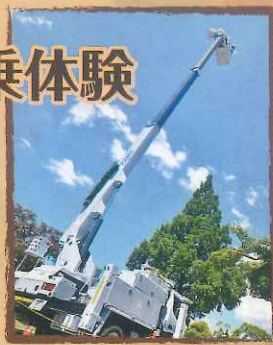
電動アシスト付き自転車をご用意。本格的なロードバイクにも乗れます。心地よい秋の風を感じながら公園周辺を走行できます。

- 時間：10：00～15：00
- 場所：多目的芝生広場
- 協力：BLOCK47 Cycle
- レンタルサイクル
500円/30分 1,000円/60分
- 電動自転車
500円/30分 1,000円/60分



高所作業車試乗体験

- 時間：10：00～15：00
- 場所：第1駐車場
- 定員：先着24組（1組最大2名）
- 受付：当日9：50より現地にて受付開始
- 参加料：無料
- 対象：原則120cm以上で小学生以下（保護者同乗可）
- 協力：(株)トーエネック岐阜支店



身近な防災訓練

自宅が被災した際のトイレの使用方法を説明します。また、火起こし体験もできます。

- 時間：10：00～15：00
- 場所：多目的芝生広場
- 協力：羽島市防災研究会



はしま de マルシェ

さまざまなキッチンカーが大集合！～ピクニック日和～
手作り体験をテーマにした
こだわりの品々が楽しめるマルシェを開催。

- 時間：10：00～15：00
- 場所：多目的芝生広場
- 協力：空色編集室

キッチンカー集合！



遊具の貸し出し

広大な芝生広場で元気に遊ぼう。
ボールやフリスビーなどを無料で貸し出します。

- 場所：多目的芝生広場
イベント本部
- 参加費：無料

【交通のご案内】 お車で越しの場合

- 名神高速道路「岐阜羽島I.C」から南に直進。約7km・20分。
- 一般道（稲沢市から）国道155号「一色下方」交差点を西へ「馬飼大橋」西側橋詰交差点を左折。一色下方より約7km・20分。
（海津市から）「東海大橋」を渡り木曾川左岸を北へ「馬飼大橋」西側橋詰交差点を左折。東海大橋より約7km・20分。
- （岐阜方面から）木曾川右岸堤を下り約24km・45分。

【駐車場・開場時間のご案内】

- 桜堤サブセンターには、駐車場が約450台ございます。堤防道路での路上駐車はご遠慮願います。
- 駐車場開場時間 9：30～17：00

周辺観光案内

- 羽島温泉 約2km・5分
- 善光寺東海別院 約5km・10分
- 道の駅クレール平田 約5km・10分
- 千代保稲荷神社 約8km・15分
- 三岸節子記念美術館 約10km・20分

